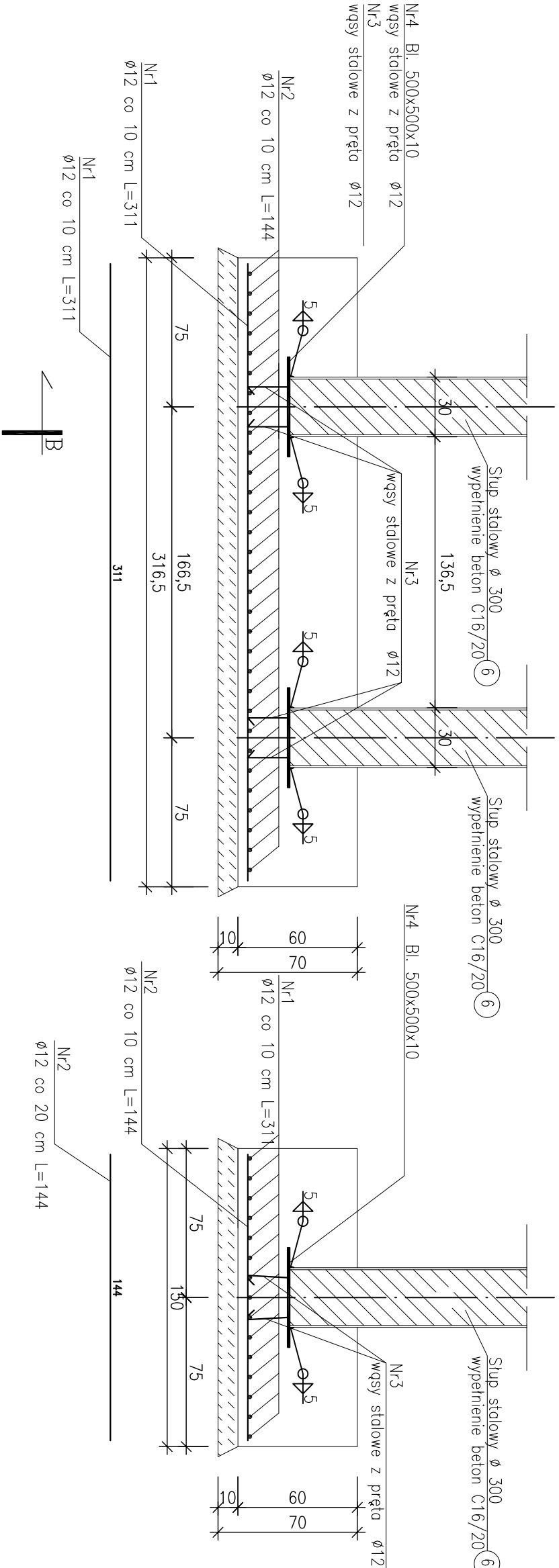
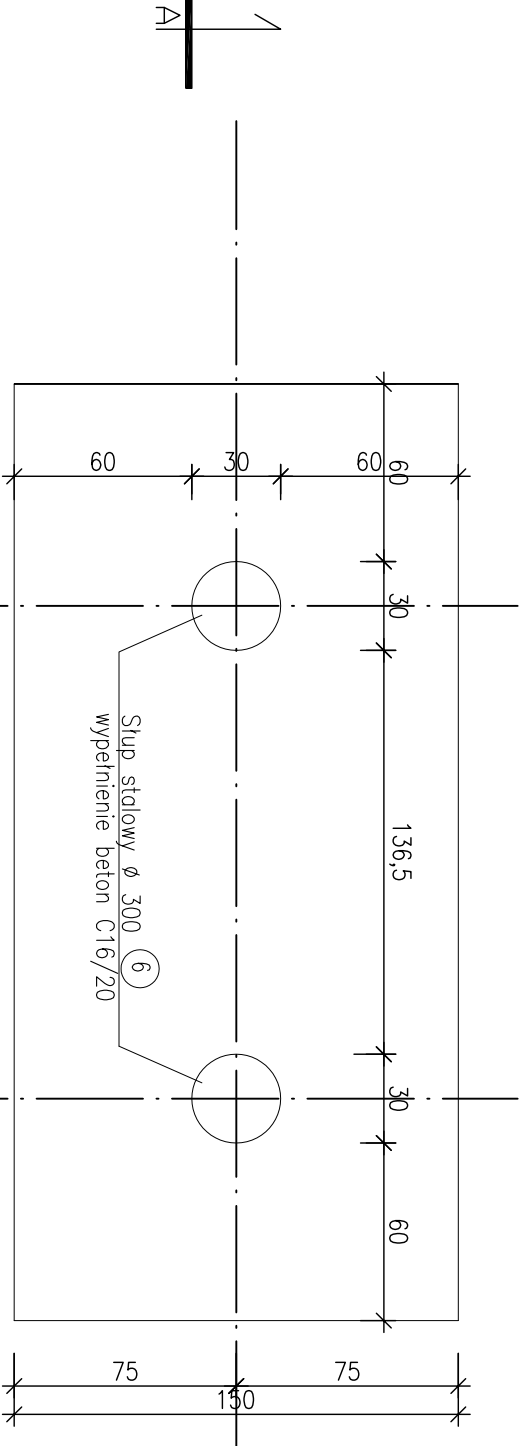


Stopa fundamentowa żelbetowa  
"Stopa St-1" - 316,5x150x60 cm - szt. 2

# PRZEKRÓJ A-A



Bl. do mocowania skłupa w stopie - 4 szt.



**UWAGA!**  
SPOINY NIE OPISANE INACZEJ WYKONAĆ  
JAKO PACHWINOWE, OBWODOWO  
 $a=0,6xt$  ( $t$  - gr. cieńszej z łączonych blach)

ELETRODY ER-1.46

PRACOWNIA PROJEKTOWA AWK			
UL. KRÓLOWEJ JADWIGI 9/11, 14-200 ŁAWA			
PRZEDMIOT RYSUNKU		OBIEKT: Kładka dla pieszych	
STOPA FUNDAM.		ADRES: Susz	
STOPA SI-1			
1:25			
SKALA	PROJEKTANTA	inż. Wiesław Kuczmarski	377/94/OL
03.2010 r.	ASYSTENT PROJEKTANTA	inż. Andrzej Pułtorak	WAM/0019/OWOK/03
DATA			
		UPRZĄDK.	PODPIS
A			
BRAUNZA			
K 4			
NR RYS.			